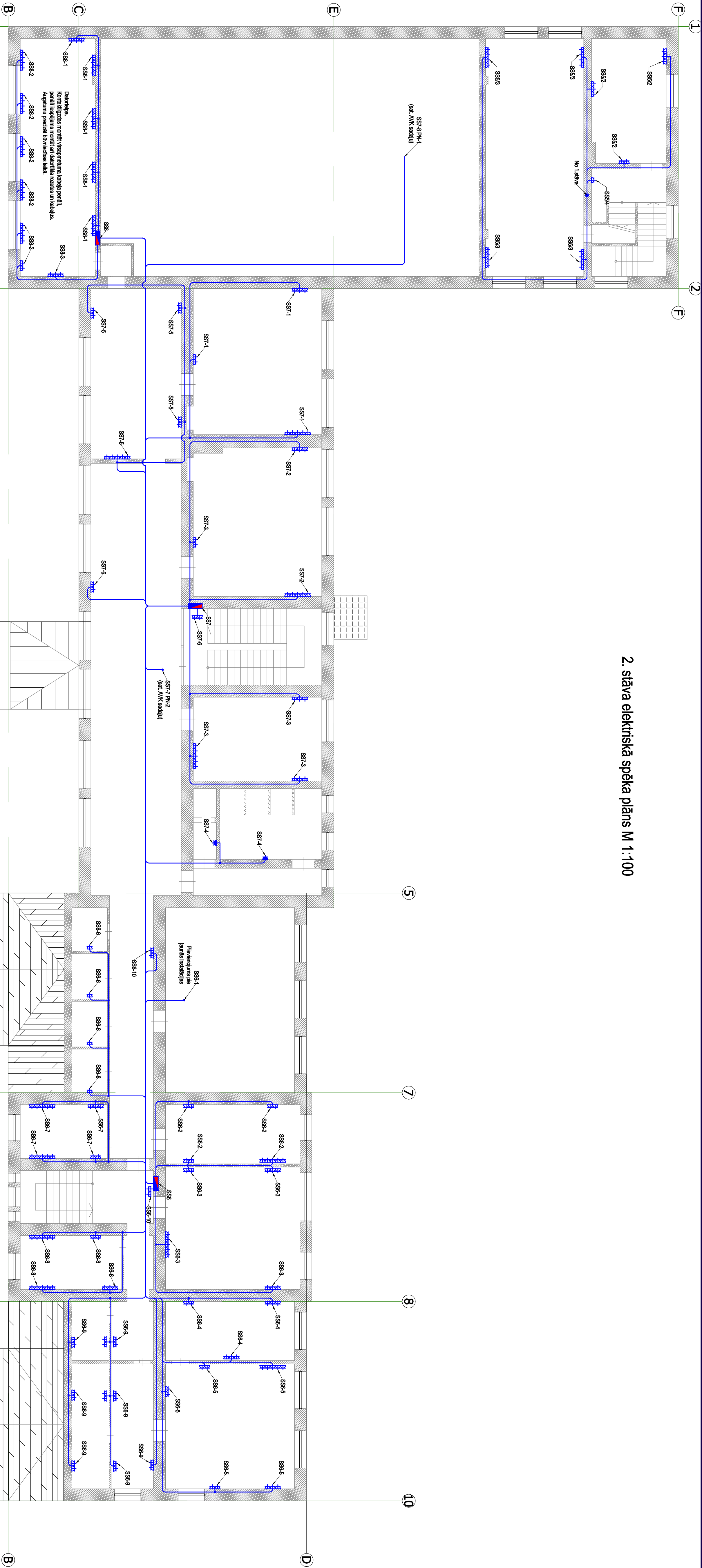


2. stāva elektriskā spēka plāns M 1:100



Piezīmes:

1. Pilnā norādītās vietas nomainīt sadalnes, nokomplektēt pēc shēmām.
2. Izpildīt jaunus māģistrālos kabelus uz rekonstruējamām sadalēm.
3. Norādītās vietas izbūvēt spēka kontaktligzdas un iekārtu pievadus.
4. Telpās, kur jau ir nomaiņta elektroniskā iekārtā, kordona ātrast kabelu galus un pieslēgt pie jaunās elektroniskā iekārtas.
5. Kabelus iestrādāt zem apmetuma, rēģipša, plakanām griesdēm.
6. Kontaktligzdas montēt zem apmetuma izpildījumā.
7. Kontaktligzdu vietas norādītas aptuveni, precīzēt būvniecības laikā ar pasūtītāju atbilstoši telpu iekārtojumam un iekārtu izvietojumam.
8. Kabelu trases norādītas aptuveni, precīzēt būvniecības laikā.
9. Izpildīt pievadus uz ventilācijas agregātiem, saskarot ar AVK sadalās būvniekiem.
10. AVK iekārtas pieslēgt caur kontaktoru, kontaktora spoļi nobarota no UAS signalizācijas.
11. Datortelpā kontaktligzdas montēt visapmetuma kabeļa penāļi, penāļi iespējams montēt arī datortīkla rozetes un kabelus. Augstumu precīzēt būvniecības laikā

Apzīmējumi:

- Kontaktligzda ar iekārtu, ar zīmējuma spoļi 230V / 16A IP44/5
- Kontaktligzda 2la ar zīmējuma spoļi 230V / 16A IP20
- Sādāne
- Kabelu iespējams trases

AMATS	VARDs, UZVARDs	PARAKSTS	DAT.	PASUTITAJs: Ieļņas nodaļas pašvaldība Reg. Nr. LV90091803 Past. lapa 37, Ieļņana LV-3001	Sūtītāme: lapa 47-12, Ieļņana LV-3007 SERTIFIKATA NR. 70-2472
Būvproj.sad.vad.	Mārtiņs Liberts		24/10/12	OBJEKTS: Aizupes pamatskola	
	ADRESE: "Aizupes pamatskola", Tūļi, Liberts pagasts, Ieļņas novads			STADIJA TP	MARKA EL
	RASELUMA NOSAUKUMS: 2. stāva elektiskā spēka plāns			LAPA EL-3	
	FALLS: Aizupe			MĒROGS: 1:100	